



IRONguard

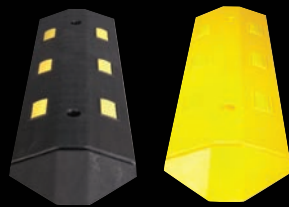
Protéger les vôtres

Système de sécurité des zones de stationnement

LES DOS D'ÂNE ET BUTOIRS DE STATIONNEMENT LES PLUS LÉGERS, LES PLUS SOLIDES ET LES PLUS DURABLES AU MONDE

DOS D'ÂNE

- Améliore la sécurité des piétons et des véhicules
- Réduit la vitesse de la circulation à un niveau sécuritaire
- Durable – résiste saison après saison
- Résistant aux intempéries – sans déformation, éclats, rouille ou corrosion
- Respectueux de l'environnement – fabriqué entièrement en matériaux recyclés
- Modulaire – possibilités illimitées en matière de conception
- Portatif – peut être déplacé pour le déneigement ou l'entretien de la surface
- Faible entretien – peu d'entretien requis, voire aucun
- Installation simple – aucune machinerie lourde requise
- Abordable – léger pour une expédition économique, ne coûte qu'une fraction que ce que coûte le béton
- Couleur vive – très visible pour les conducteurs et les piétons, jour et nuit



BUTOIRS DE STATIONNEMENT

- Empêche les véhicules de bloquer les allées piétonnières et les pelouses
- Empêche les conducteurs de se stationner trop près des bâtiments

Applications

- Routes résidentielles
- Parcs de stationnement
- Centres commerciaux
- Allées
- Service au volant
- Garages intérieurs commerciaux
- Garages intérieurs résidentiels
- Hôpitaux
- Excellent pour arrêter les véhicules



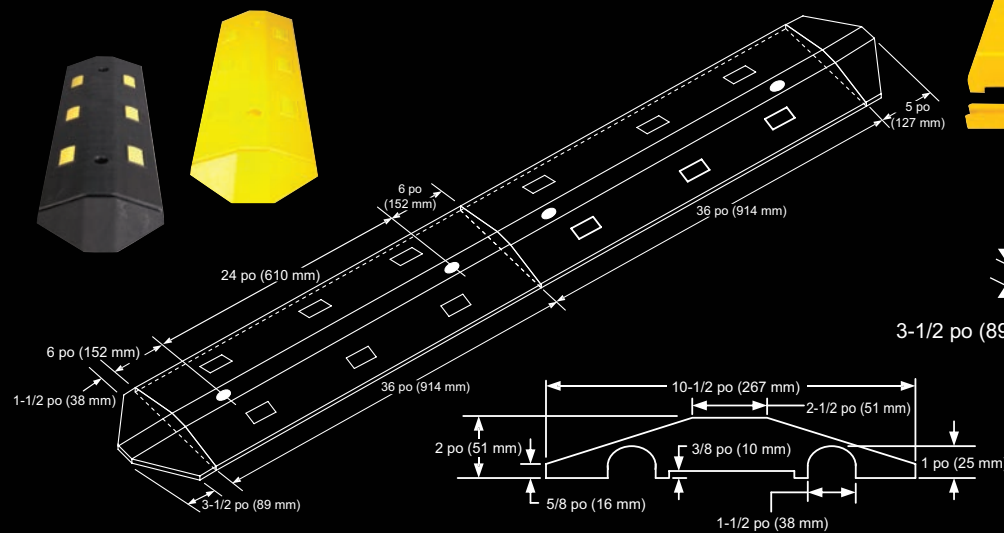
DOS D'ÂNE ET BUTOIRS DE STATIONNEMENT

AJOUTEZ UNE BOSSE OU UN BUTOIR...NOUS NOUS EN OCCUPONS!

DOS D'ÂNE

Économiques, modulaires et légers

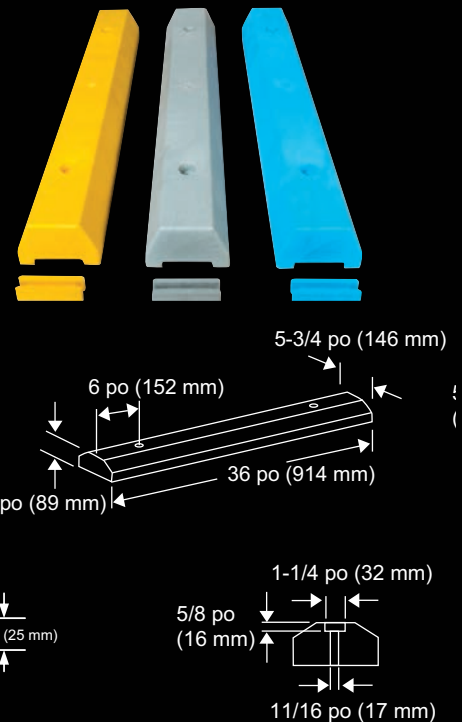
- Plaques jaunes : six (6) plaques de sécurité jaunes réfléchissantes, fabriquées en matériau composite résistant aux intempéries, sont intégrées à chaque section du dos d'âne pour comme protection contre le sel, le gel et le dégel
- Capuchon d'extrémité : Attache de sécurité de 5 po (127 mm) sur le capuchon d'extrémité – le profil modulaire incliné empêche les piétons de trébucher
- Peut être utilisé comme revêtement de câble – le dessous est doté d'une rainure de 1 po x 1½ po (25 mm x 38 mm) pour la protection de câbles ou de tuyaux temporaires ou permanents
- Ne pèse que 10 lb (4,5 kg) par pièce, peut être expédié à une fraction du coût des dos d'âne plus lourds
- Dimensions : Pièce principale : 36 po L x 10,5 po x 2 po H (914 mm L x 267 mm l x 51 mm H)
- Une section standard du système de dos d'âne inclut 2 pièces principales, 2 capuchons d'extrémité et une pince de connexion de 5 po de longueur (127 mm). Des pièces principales peuvent être ajoutées et connectées ensemble pour former des unités plus grandes
- Fabriqué en PVC recyclé
- Sa flexibilité lui permet de s'adapter au sommet de la route



BUTOIRS DE STATIONNEMENT

Simple, abordables, aux couleurs vives

- Éliminez les remplacements en béton friable avec des butoirs de stationnement entièrement fabriqués en plastique recyclé, conçus pour prévenir la déformation, les fissures, les éclats et la pourriture
- Possibilités de conception illimitées grâce à la conception modulaire et aux multiples couleurs : jaune sécurité, gris ou bleu
- Léger : 4 lb (1,8 kg) par pièce pour un envoi économique et une installation simple par une seule personne, sans machinerie lourde
- Aucune peinture requise — traité contre les rayons UV pour la durabilité suprême et un faible entretien
- Des connecteurs modulaires sont fournis avec toute commande de plusieurs pièces



Styles d'installation

- 2 grands clous de 12 po (305 mm) de longueur seront fournis pour les installations sur l'asphalte
- 2 tire-fonds de 8 po (203 mm) avec manchons d'ancrage sont fournis pour les installations sur le béton

